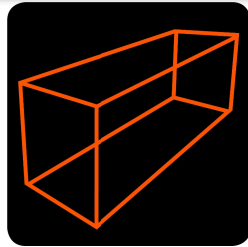


CAN GASSOL
centre de creació
d'arts escèniques
mataró





CAN GASSOL
centre de creació
d'arts escèniques
mataró

Equipament disponible a la sala:

estructures

- 3 trusos prolite S36R 10 metres electrificats i motoritzats (b2,b3,b4)
- 1 truss trilitè-25 de 11m, electrificats i motoritzats (b1)
- 1 truss trilitè-25 de 10m, electrificats i suspesos per ternals de cadena manuals (b5)
- 1 truss de Bilite-30 de 8m, suspès per ternals de cadena manuals (b6)
- 2 trusos de trilitè-30 de 10m, suspesos per ternals de cadena manuals (b laterals)
- 10 carrers de dansa 0,5x3m

maquinària escènica

- 6 motors Prolift 1000kg Chain Host (que sostenen el trusos de les b2, b3 i b4)
- 4 motors Verlinde SL5 504 M2 A D8+ doble frè 500kgs (que sostenen trusos de b1 i b6)
- 6 ternals cadena manuals de 1000kgs (que sostenen el trusos de b6 i b|laterals)
- 4 ternals cadena manuals de 500 kgs
- 1 control motors SRS MCBCX12-DV
- 1 fons negre 10x5m
- 6 plafons negres 1,8x3m
- moqueta firal negre 10x10m
- 1 linoli negre/blanc 10x10m
- 1 ciclorama 10x5m blanc frontal/negre posterior
- 1 pantalla projecció frontal blanca 4x3m

mides bàsiques

- planta de la sala: 12x30m
- Alçades des de terra: 7,10 a sota carener
- 5,20 a sota encavallada
- 4,60 a sota trilites
- 4,00 a sota projectors

llum

- 48 canals dimmer 2 Kw
- 1 taula LT piccolo scan 24
- 72 línies patch
- 12 projector PAR 64
- 12 projector PC Robert juliat 306H amb viseres
- 12 projector PC coemar 1 Kw (sense viseres)
- 6 projector retall BlueTriniton de 750 W
- 18 parLed R+G+B+A+UV

so

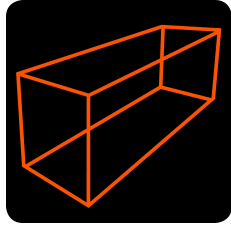
- 4 caixes JBL EON-715 autoamplificades
- 2 caixes JBL EON-718 SUBgreus autoamplificades
- 1 taula analògica Mackie 1402 VLZ
- 1 Mk SM58
- 1 Doble CD Numark MP103 USB
- 2 DI

altres

- 1 camerí per a 4 persones
- Aforament grada: 110 persones
- cortines dels finestrals motoritzades amb lona opaca per treballar amb fosc
- tarima de controls tècnics darrera la grada
- 1 projector video Panasonic laser 8000 lu
- terra de parquet de fusta
- 1 tisora elevadora Tymbia / base 115x60cm /alçada màx 4,7 / alçada treball 6,7m

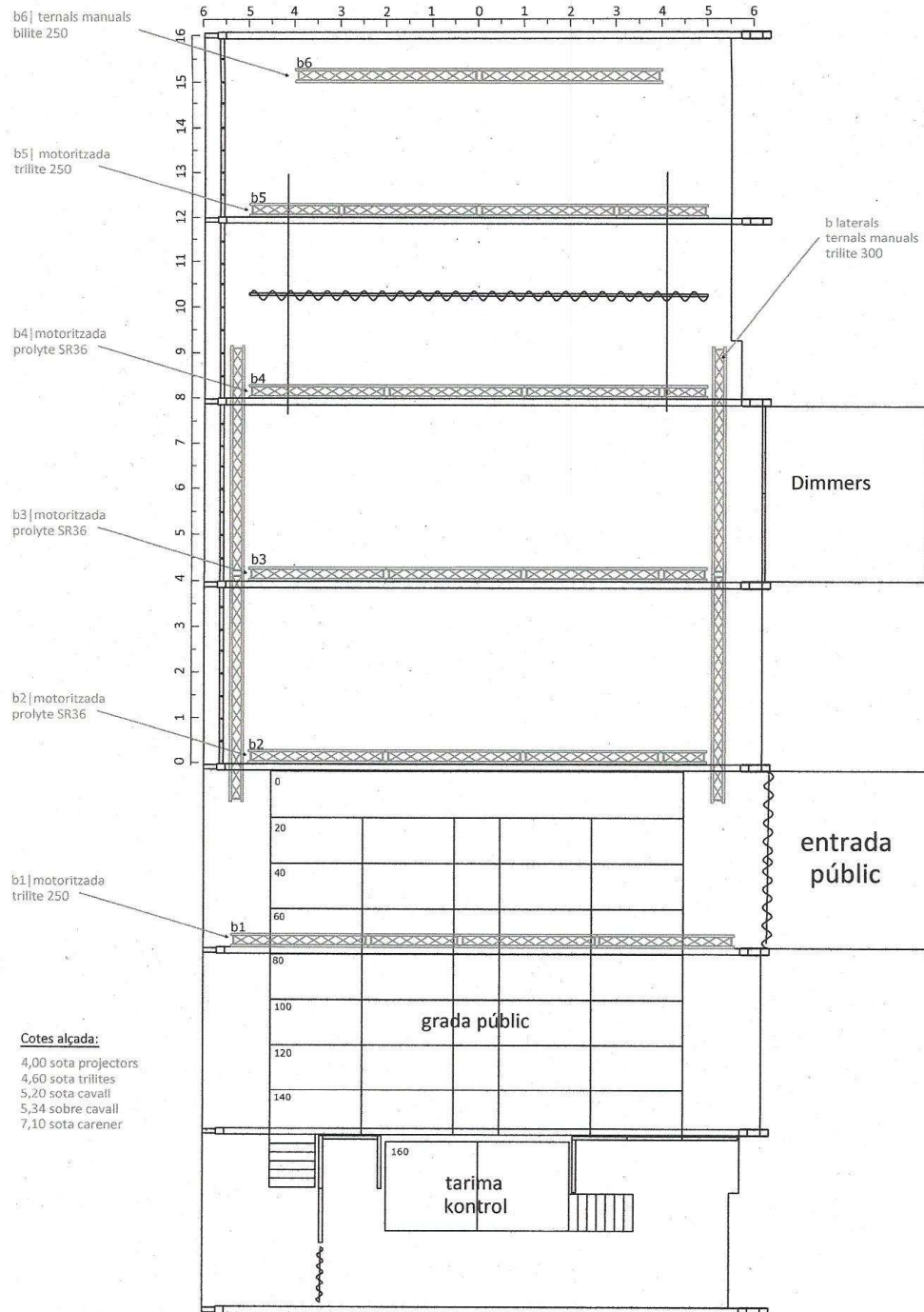
localització

- Plaça de la Pepa maca, 15 | Carrer d'Enric Prat de la Riba, 89 | 08301 Mataró
- Coordenades GPS: 41°32'40"N 2°27'05"E
- enllaç google maps: <https://goo.gl/maps/2usy7xPen9xzBSUy7>
- enllaç google earth: <https://earth.app.goo.gl/tprgUC>

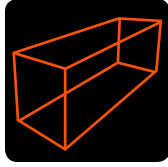


CAN GASSOL
centre de creació
d'arts escèniques
mataró

Can Gassol Centre de Creació d'Arts Escèniques



CG_planta_v8



CAN GASSOL
centre de creació
d'arts escèniques
mataró

